

carnet *découverte*



Mudria **●** l'art
autrement.

Bienvenue au Mudia

Le Mudia est un musée dont le but est de faire découvrir les grands moments de l'histoire de l'art. Le parcours est donc chronologique. S'y côtoient de grands noms de la peinture, de la sculpture mais aussi de la photographie et de la bande dessinée.

CE CARNET COMPREND PLUSIEURS « MISSIONS » À ACCOMPLIR PENDANT VOTRE VISITE.

Ligne du temps

Le contenu de votre première mission ne se trouve pas dans une salle particulière mais dans tout le musée. Il s'agit d'une ligne du temps des courants artistiques.

Voici la liste des courants artistiques à placer sur la ligne du temps :

Le Fauvisme :

Les Primitifs flamands :

Le Romantisme :

Le Pop art :

Le Cubisme :

L'Impressionnisme :

L'Art brut :

Le Réalisme :

Le Symbolisme :

L'Hyperréalisme :

Le Rococo :

Le Futurisme :

Le Néoclassicisme :

L'Art nouveau :

L'Expressionnisme :

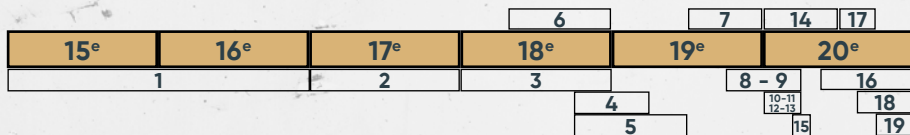
Le Surréalisme :

L'Art déco :

L'Art conceptuel :

Le Baroque :

METTEZ À CÔTÉ DU COURANT, LE NUMÉRO CORRESPONDANT SUR LA LIGNE DU TEMPS.



PETIT CONSEIL : notez à chaque fois les dates lors de votre passage dans les différentes salles à côté des courants et numérotez-les à la fin de votre visite.

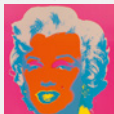
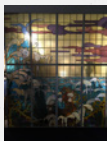
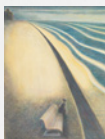


Œuvres et courants artistiques

Comme la ligne du temps, le contenu de cette deuxième mission se trouve dans tout le musée.

RELIEZ CHACUNE DES DIX ŒUVRES AU COURANT ARTISTIQUE AUQUEL ELLE APPARTIENT.

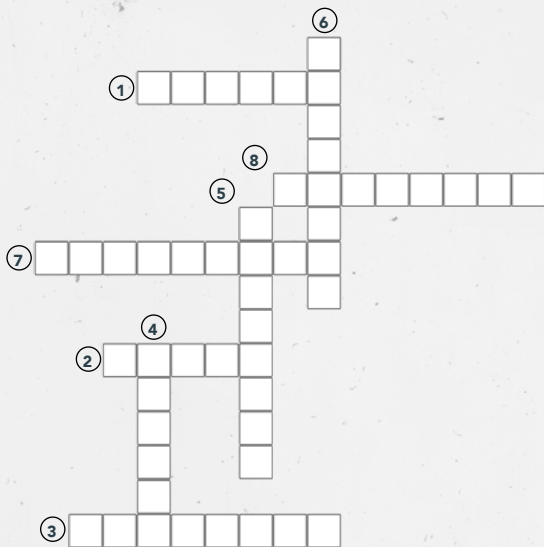
- Fauvisme •
- Romantisme •
- Pop art •
- Cubisme •
- Postimpressionnisme •
- Réalisme •
- Symbolisme •
- Surréalisme •
- Baroque •



Salle S01

ART MÉDIÉVAL GOTHIQUE – RENAISSANCE – PRIMITIFS FLAMANDS

**A CHACUNE DES DÉFINITIONS, CORRESPOND UN MOT.
PLACEZ CEUX-CI DANS LES MOTS CROISÉS.**



1. Au Moyen Âge, elle commande aux artistes de nombreuses peintures et sculptures.
2. Ses épisodes sont illustrés par les artistes pour les croyants.
3. Peintures faites sur les murs avec des couleurs trempées dans l'eau.
4. C'est principalement dans ce pays que les artistes et les intellectuels redécouvrent la culture de l'Antiquité grecque et romaine.
5. Les artistes de la Renaissance s'inspirent de celle-ci pour reproduire le corps humain.
6. Un des grands maîtres de la Renaissance vénitienne.
7. On appelle ainsi les peintres flamands qui travaillaient aux 15^e et 16^e siècles dans les grandes villes d'art.
8. Ils sont mélangés avec de l'huile de lin dans le but de fabriquer de la peinture à l'huile. Et ils sont colorés.

Salle S02

CARAVAGISME



**DE QUEL PEINTRE ITALIEN S'EST INSPIRÉ
L'AUTEUR DU TABLEAU « LE CONCERT » ?**

.....

**A QUI CELUI-CI DEMANDAIT-IL
DE POSER POUR SES TABLEAUX ?**

.....

Salle S04

CETTE SALLE ABRITE PLUSIEURS COURANTS ARTISTIQUES
APPARUS AU 18^E SIÈCLE.

REMPLEZ LES TROUS DU TEXTE AVEC LES MOTS CI-DESSOUS.

*BAIGNOIRE – ROCOCO – VALEURS – RÉVOLUTION – BEAUTÉ –
FRIVOLITÉ* – BUSTE – COQUETTERIE – NATION*

Le fait son apparition, en France, à la cour du roi Louis XV. Ce style traduit l'ambiance de qui règne alors dans les cours royales. Le tableau de Pietro Rotari, intitulé « La » est un bel exemple de ce style.

Avec le Classicisme, la est à nouveau idéalisée. Le Néoclassicisme met en avant les patriotiques et morales d'une société bouleversée par la française de 1789. En témoignage le tableau de David représentant Marat assassiné dans sa

En Belgique, un exemple de ce courant est ce représentant le peintre Gustave Wappers considéré comme un des pères artistiques de la jeune Vous le trouverez dans la salle S05A

* Frivolité : légèreté, insouciance, pas sérieux

Salle S05A

ROMANTISME

Les peintres romantiques mettent en scène les événements les plus marquants de leur époque, éprise de liberté.



**QUEL ÉVÉNEMENT REPRÉSENTE L'ŒUVRE
« LA LIBERTÉ GUIDANT LE PEUPLE » DU PEINTRE
ROMANTIQUE DELACROIX ?**

.....
**LA MÊME ANNÉE DE CET ÉVÉNEMENT, UN ÉVÉNEMENT
IMPORTANT A LIEU, EN
BELGIQUE. LEQUEL ?**
.....

Salle S05

RÉALISME – IMPRESSIONNISME

Les peintres et sculpteurs dits réalistes représentent souvent des ouvriers et paysans au travail.



**QUEL MÉTIER EST REPRÉSENTÉ DANS LE TABLEAU DE
CONSTANTIN MEUNIER ?**

.....

**EN QUOI CELUI-CI EST REPRÉSENTATIF DE LA BELGIQUE À
L'ÉPOQUE DE CE TABLEAU ?**

.....

Les peintres impressionnistes plantent leur chevalet dans la nature, devant le spectacle fascinant de la lumière qui ne cesse de changer au cours de la journée.

**CITEZ TROIS TABLEAUX ET LEUR PEINTRE OÙ L'ON VOIT BIEN LES
JEUX DE LUMIÈRE.**

.....

.....

.....

.....

.....

.....

Salle S06

SYMBOLISME & ART NOUVEAU

À l'aube des années 1890, l'Art nouveau déferle sur l'Europe dont les formes courbes et dynamiques animent les œuvres, jusque dans l'architecture et ses éléments décoratifs. Le vitrail au-dessus de votre tête en est un bel exemple. Dans cette même salle, vous trouverez également l'aquarelle ci-dessous :



DE QUEL PAYS EUROPÉEN PROVIENT L'AUTEUR DE CELUI-CI ?

.....

**SITUEZ SUR LA CARTE DE L'EUROPE 7 FOYERS (VILLES)
DE L'ART NOUVEAU.**



Cette mission est à réaliser après votre visite car vous aurez besoin d'informations supplémentaires pour la réaliser. Voici déjà une information qui pourra vous aider.

Suivant le pays où l'on se trouve, l'Art nouveau est rebaptisé :
Jugendstil, Sécession, Liberty style, Modernismo, ...

Et si pour chaque foyer, vous pouvez donner le nom d'un artiste c'est encore mieux.

Ici, les œuvres du musée peuvent déjà vous aider.

Salle S08

RODIN – POST-IMPRESSIONNISME

**RÉPONDEZ PAR VRAI OU FAUX À CES AFFIRMATIONS.
JUSTIFIEZ VOTRE RÉPONSE QUAND L’AFFIRMATION EST FAUSSE.**

Le vieil homme aux mains jointes a été peint par Bourdelle.

VRAI OU FAUX ?

.....

L’atelier de Rodin s’est rapidement transformé en une véritable entreprise. Il a eu jusqu’à une cinquantaine d’assistants.

VRAI OU FAUX ?

.....

Georges Seurat invente une nouvelle manière de peindre : le luminisme.

VRAI OU FAUX ?

.....

Les peintres belges Emile Claus et Jenny Montigny font partie du courant postimpressionniste.

VRAI OU FAUX ?

.....

Jenny Montigny est plutôt, dans ce courant, luministe et Émile Claus plutôt pointilliste.

VRAI OU FAUX ?

.....

Le tableau d’Émile Claus qui capte la lumière à travers le brouillard représente Paris.

VRAI OU FAUX ?

.....

Les sculpteurs norvégiens Carl et Ruth Milles représentent à merveille l’intimisme scandinave.

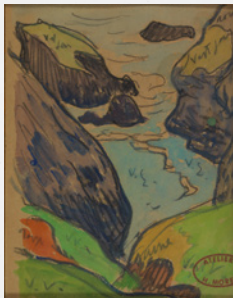
VRAI OU FAUX ?

.....



Salle S09

ÉCOLE DE PONT-AVEN – FAUVISME



QUI EST L'HÔTE LE PLUS CÉLÈBRE DU VILLAGE DE PONT-AVEN ?

.....

D'OÙ VIENT LE NOM « FAUVISME » ?

.....

**INDIQUEZ DEUX TABLEAUX (TITRE, ARTISTE ET PAYS D'ORIGINE)
QUI SONT DES EXEMPLES D'ŒUVRES FAUVISTES, AVEC DES
COULEURS VIVES ET LARGES TOUCHES DE PEINTURE.**

.....

.....

Salle S10

CUBISME – ABSTRACTION – MALEVITCH – ÉCOLE DE PARIS

RETROUVER 9 MOTS/NOMS PROPRES CI-DESSOUS :

H	O	M	W	F	U	T	U	R	I	S	M	E	V
Y	F	Q	T	H	D	M	L	Z	M	G	T	K	W
S	J	J	A	R	O	T	T	U	N	A	M	A	A
R	M	A	L	E	V	I	T	C	H	X	O	N	B
B	K	I	B	X	Z	A	Q	E	Z	K	N	D	S
X	R	Y	Z	Y	B	I	V	L	U	C	T	I	T
V	D	O	A	A	M	L	M	P	A	U	M	N	R
A	K	P	Q	P	D	T	Y	U	W	B	A	S	A
A	E	R	C	L	I	K	Z	T	X	I	R	K	C
P	I	C	A	S	S	O	I	H	R	S	T	Y	T
G	X	W	M	A	Q	M	G	N	P	M	R	O	I
T	E	M	P	O	R	A	C	I	E	E	E	R	O
O	J	A	M	O	D	I	G	L	I	A	N	I	N
Q	U	F	C	O	E	Z	C	J	R	Q	O	C	M

Picasso
Cubisme
Zadkine
Abstraction
Kandinsky
Malevitch
Futurisme
Montmartre
Modigliani

**DE QUEL PAYS VIENNENT
LES 5 ARTISTES DES MOTS MÊLÉS ?**

Picasso :

Zadkine :

Kandinsky :

Malevitch :

Modigliani :

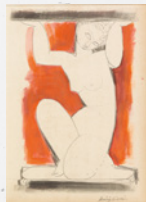
**DANS QUELLE GRANDE VILLE EUROPÉENNE QUATRE D'ENTRE
EUX SE SONT À UN MOMENT DE LEUR VIE INSTALLÉS POUR Y
TRAVAILLER ?**

Salle S11

ART DÉGÉNÉRÉ – EXPRESSIONNISME – DADAÏSME – SURREALISME

CHERCHEZ L'INTRUS. DANS CHAQUE GROUPE D'ŒUVRES, UNE DE CELLE-CI N'EST PAS À SA PLACE.

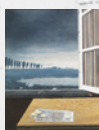
Expressionnisme



Dadaïsme



Surréalisme

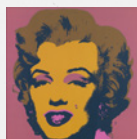


Salle **S12** – **S13** – **S14**

POUVEZ-VOUS, POUR LES COURANTS ET GROUPES D'ARTISTES QUE VOUS ALLEZ RENCONTRER DANS LES PROCHAINES SALLES, DONNER POUR CHACUN D'ENTRE EUX UN ARTISTE, LE TITRE DE SON ŒUVRE, LA DATE DE CELLE-CI ET SON PAYS D'ORIGINE.

- Art déco :
- Nervia :
- Naturalisme ardennais :
- Abstraction lyrique :
- Art brut :
- CoBrA :
- Pop art :
- Nouvelle figuration :
- Art conceptuel :
- Hyperréalisme :
- Nouvelle subjectivité :

SI VOUS POUVIEZ ACHETER UNE DE CES TROIS ŒUVRES ET L'EXPOSER CHEZ VOUS, LAQUELLE CHOISIRIEZ-VOUS ET POURQUOI ?



Au même titre que la bière et le chocolat, la bande dessinée est une des grandes spécialités de la Belgique.

COMPLÉTEZ LES BULLES



Quand et dans quel journal ont été publiées les premières aventures de Tintin ?

.....

Salle S15

LE FLEUVE DE L'ART

« *Le Fleuve de l'Art* » est un film d'animation qui présente les aventures de Mademoiselle Mudia. Elle est embarquée sur le grand fleuve des arts pour un voyage qui permet à tous de parcourir l'histoire de l'art de manière ludique.

CE FILM PEUT VOUS AIDER À RÉPONDRE À LA PREMIÈRE QUESTION DU DOSSIER, À SAVOIR LA LIGNE DU TEMPS.



Salle S17

PHOTOGRAPHIE



**POURQUOI LA PHOTOGRAPHIE PEUT-ELLE ÊTRE CONSIDÉRÉE
COMME UNE FORME ARTISTIQUE À PART ENTIÈRE ?**

.....

**ON DIT DU CINÉMA QU'IL EST LE 7^e ART, QU'EN EST-IL POUR LA
PHOTOGRAPHIE ?**

.....

Le photographe français Robert Doisneau est connu pour ses photos en noir et blanc, prises dans les années 50 et 60.

**QUELLE VILLE A-T-IL PRINCIPALEMENT PHOTOGRAPHIÉE ET
QUELS SONT SES SUJETS DE CŒUR ?**

.....

Si vous regardez l'interactif qui lui est dédié, vous trouverez les réponses.

Mudia

© Harzé,L - © VanDongen,K - © Spilliaert,L - © Zadkine,O - © Sweerts,M - © Gallait,L
- © Tournier,N - © Meunier,C - © Mucha,A - © Moret,H - © Kollwitz,K - © Munch,E -
© Modigliani,A - © Dubuffet,J - © Ernst,M - © ManRay - © Magritte,R - © Wols,W - © Adami,V
- © Panamarenko - © Broodthaers,M - © Warhol,A - © Doisneau,R

Imprimé sur papier recyclé

E.R. : B. Remiche, 44-46 rue des Andens Etangs, 1190 Bruxelles

© TEMPORA Maroussia Mikolajczak, Frédéric César



Mudia managed by tempora[®]



SUDINFO

LE SOIR



7dimanche

